

HELENA VILLE
BACHELORPROEF
INTERIEURVORMGEVING
AFWERKING & ADVIES
2024

SUITS

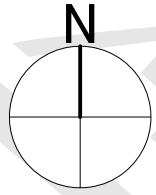


CONCEPT

SUITS IS EEN CONCEPTUEEL BELGISCH KLEERMAKERSMERK DAT ZICH FOCUST OP MAATKLEDING,
IN HET BIJZONDER KOSTUUMS VOOR MANNEN EN VROUWEN.

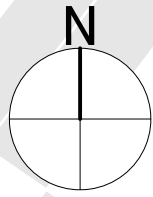
'DE WAARDE VAN SUITS WORDT GEKENMERKT DOOR KLASSE, AUTHENTICITEIT EN TIJDLOOSHEID'

ANALYSE OMGEVING



KWADEWEG 84, 9940 EVERGEM
7KM < GENT



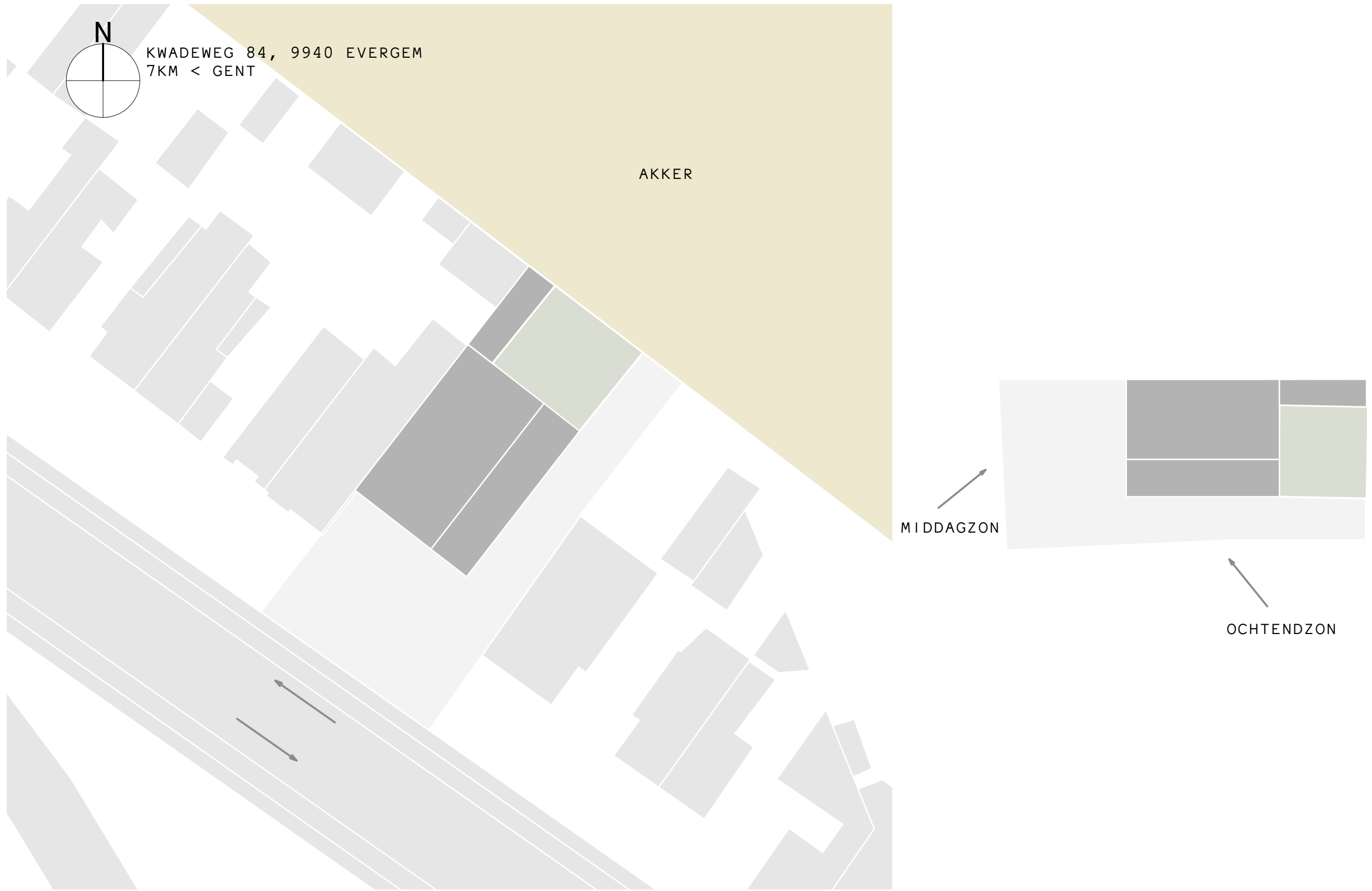


KWADEWEG 84, 9940 EVERGEM
7KM < GENT

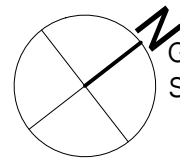
AKKER

MIDDAGZON

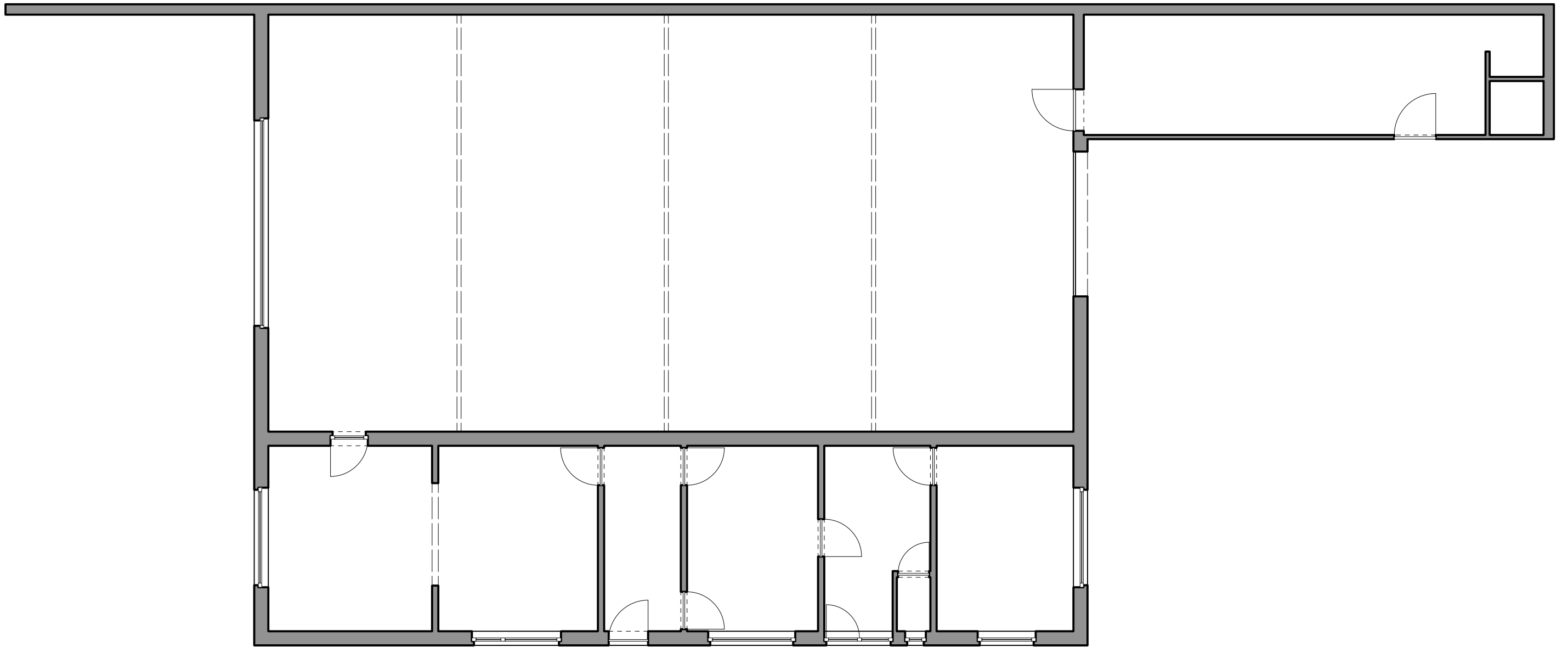
OCHTENDZON

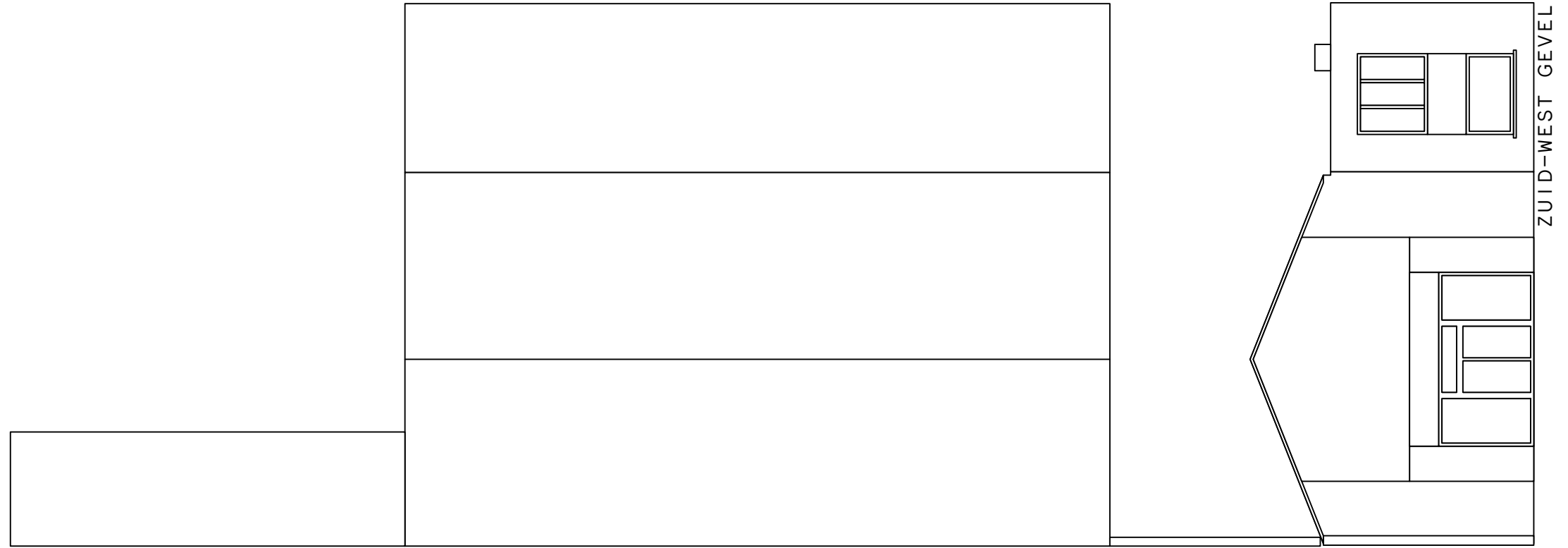
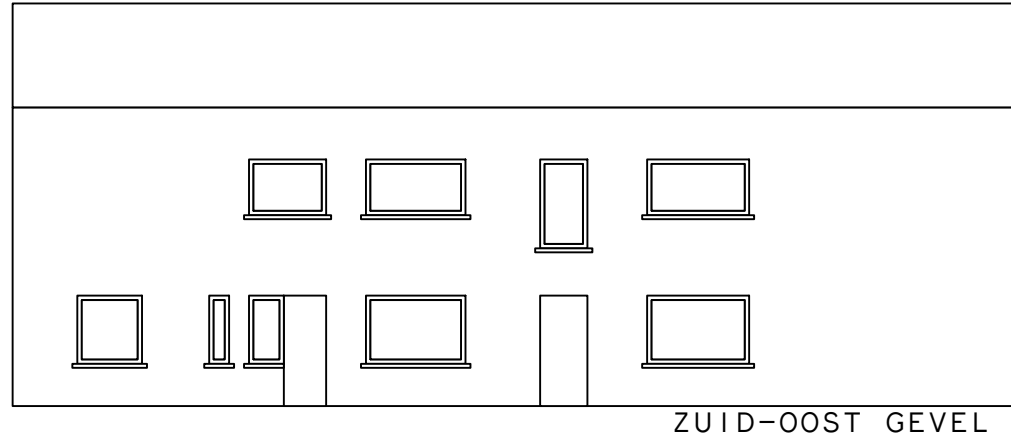
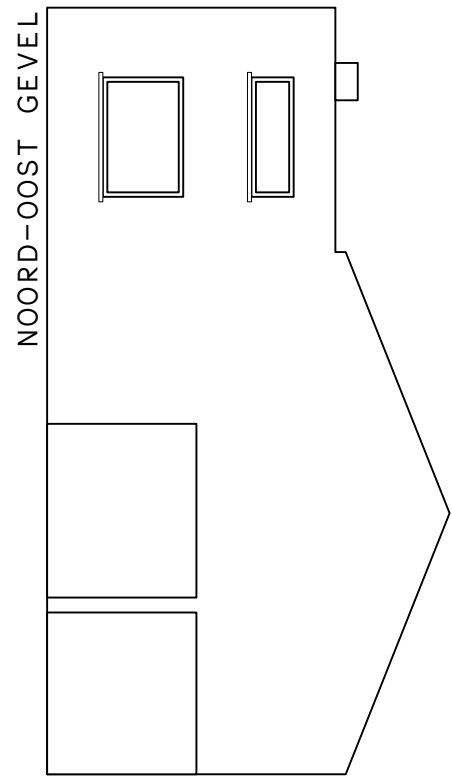


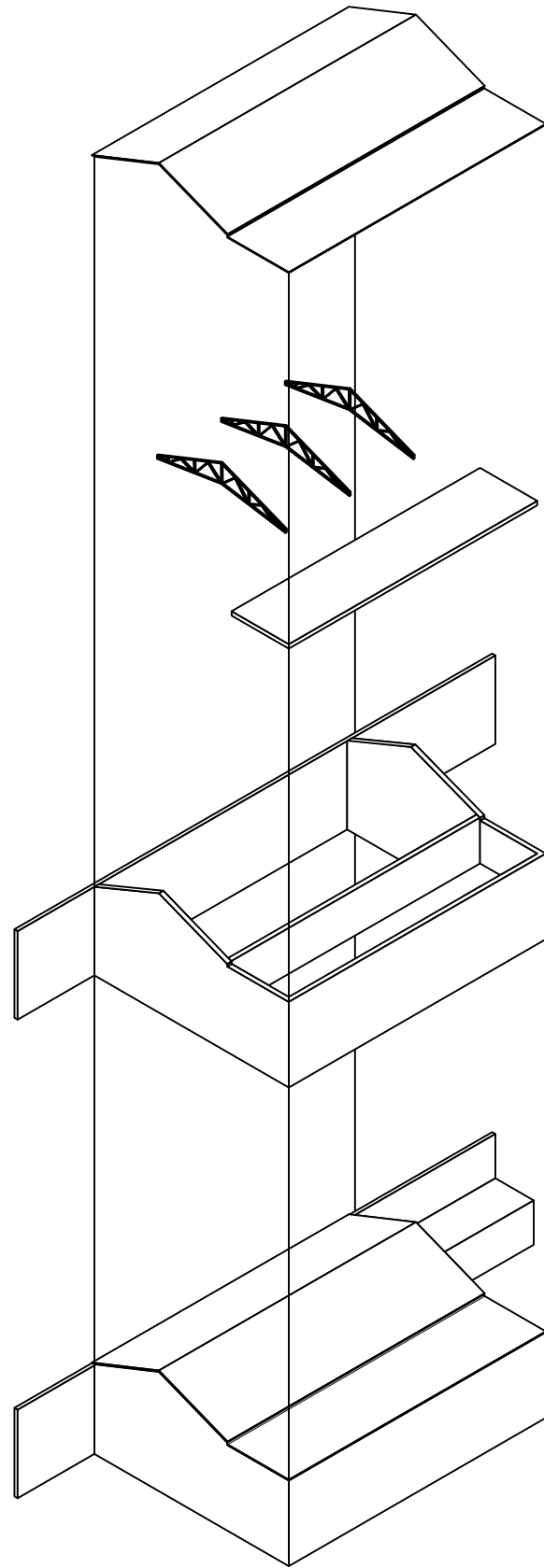
ANALYSE GEBOUW



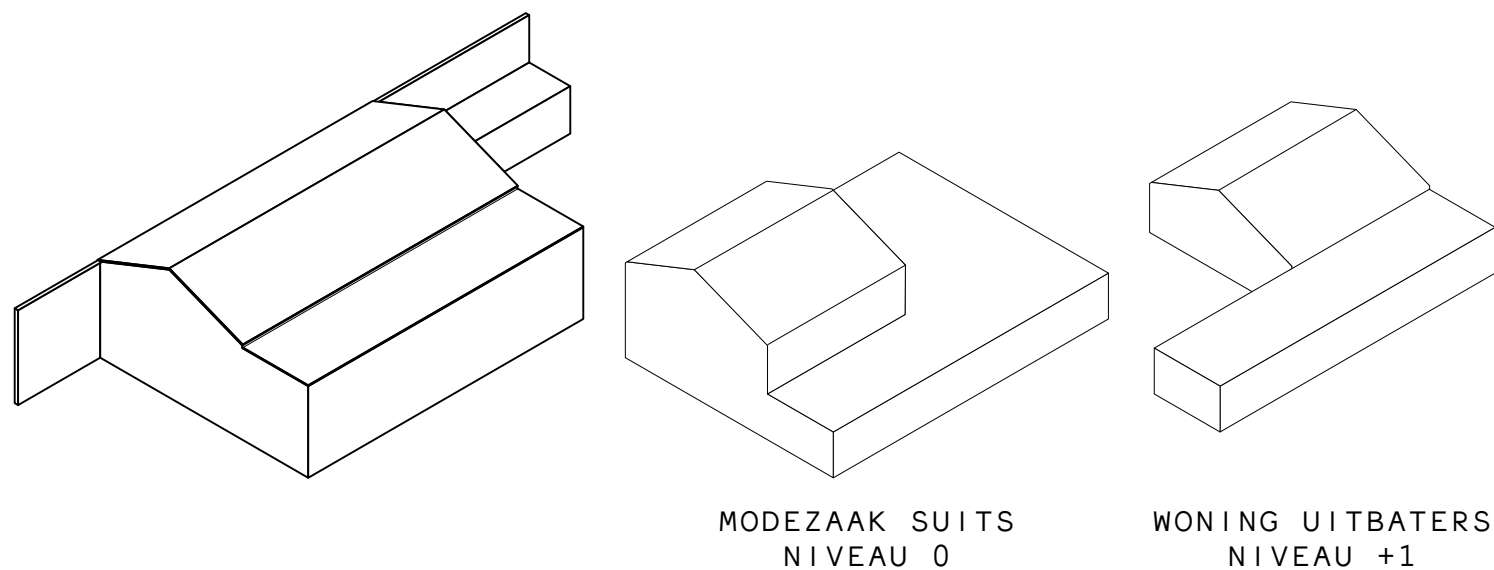
GRONDPLAN BESTAANDE TOESTAND
SCHAAL 1:100







ONTWERP



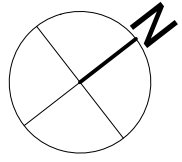
SUITS IS EEN CONCEPTUEEL BELGISCH KLEERMAKERSMERK DAT ZICH FOCUST OP MAATKLEDING, IN HET BIJZONDER KOSTUUMS VOOR MANNEN EN VROUWEN.

HET KLEERMAKERSMERK IS GEVESTIGD IN EEN PAND IN EVERGEM. HET GEBOUW BESTAAT UIT EEN HOOFDRUIMTE MET HOGE PLAFONDS EN EEN SMALLER, AANGRENZEND GEDEELTE MET TWEE NIVEAUS. MIJN DOEL ALS ONTWERPER IS OM DEZE TWEE RUIMTES TE VERBINDEN EN 1 GEHEEL TE CREEREN WAARBIJ ZOWEL OPENHEID ALS EEN GEVOEL VAN GEBORGENHEID CENTRAAL STAAN.

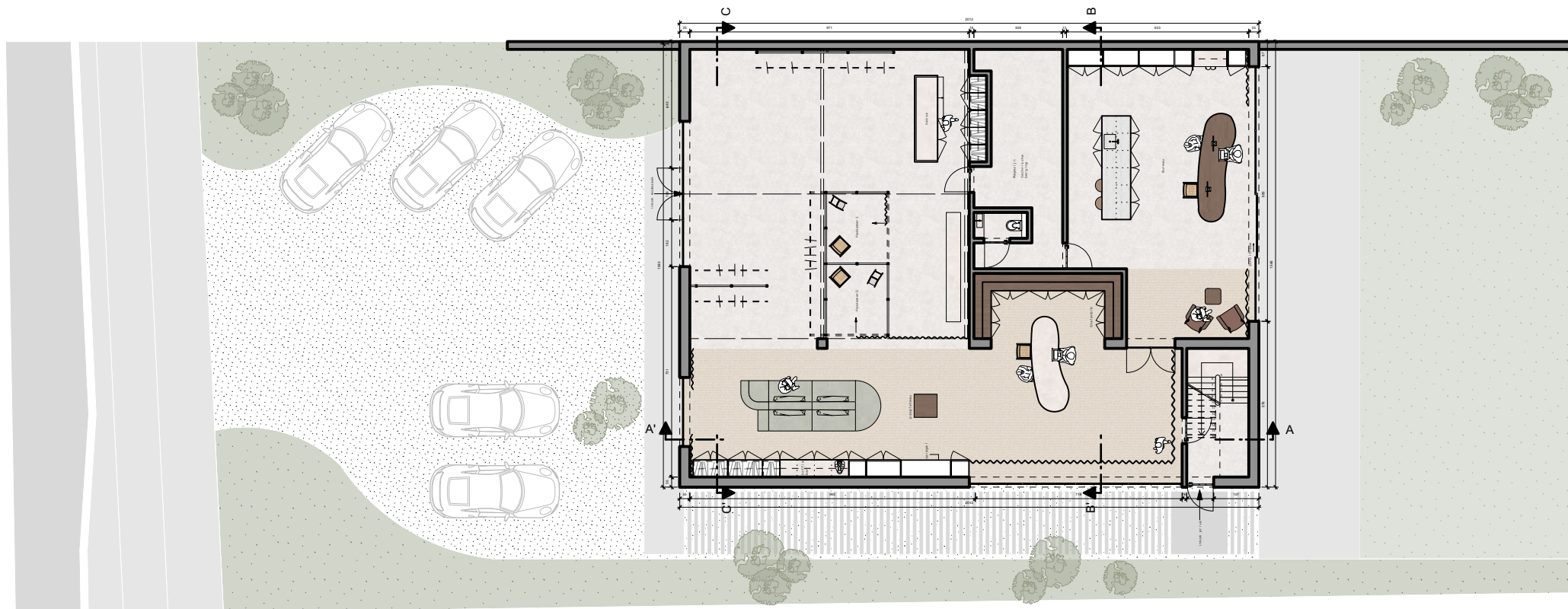
DE GELIJKVLOERS VAN HET GEBOUW KRIJGT EEN HERBESTEMMING TOT MODEZAAK. DE MODEZAAK HEEFT EEN CONNECTIE MET DE STUDIO VAN DE UITBATERS, DIE ZICH OP DE EERSTE VERDIEPING BEVIND.

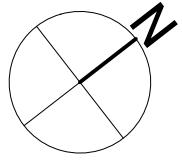


VOORGEVEL
SCHAAL 1:50

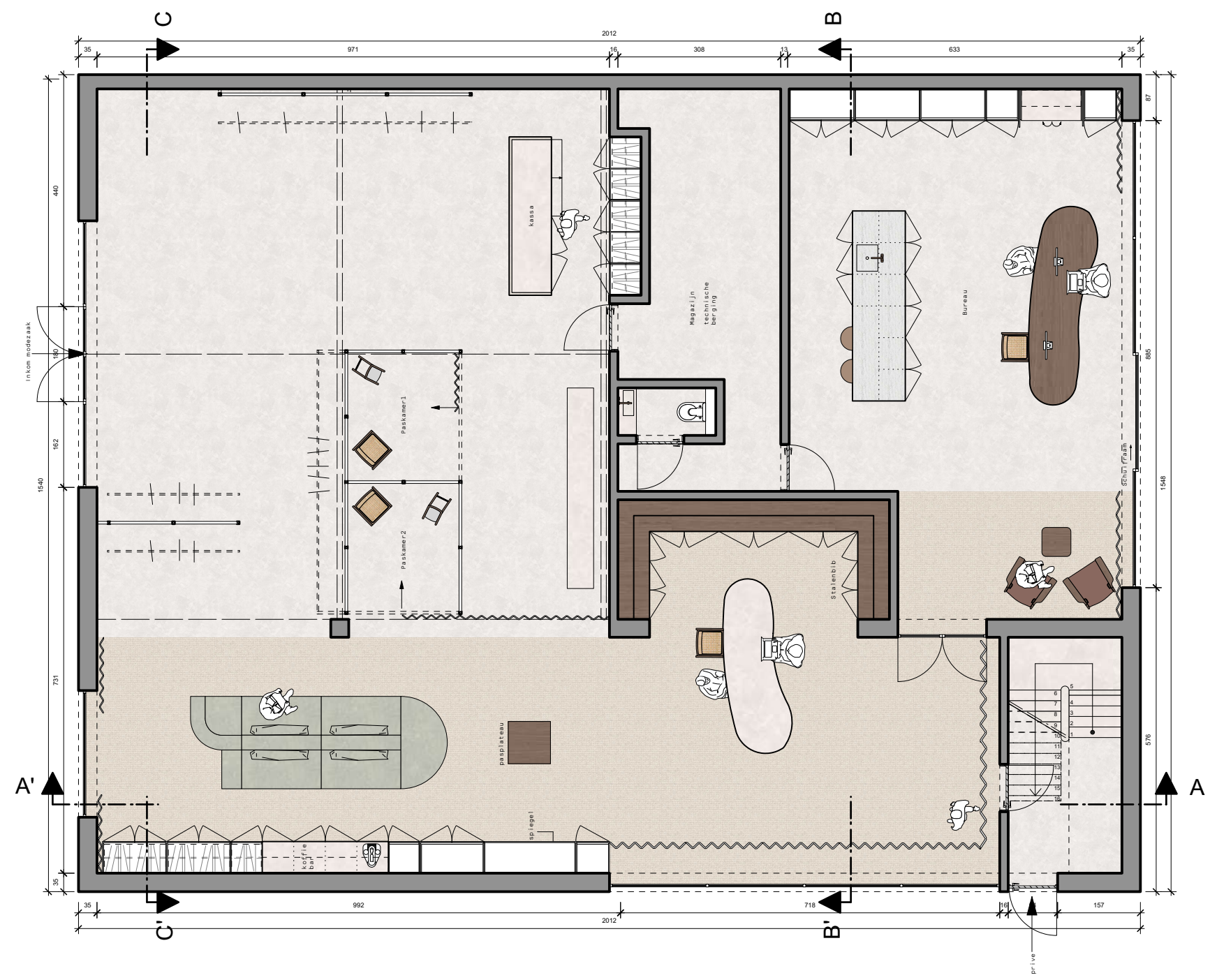


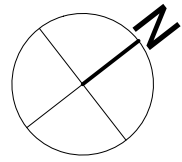
GRONDPLAN NIVEAU 0 + OMGEVING
SCHAAL 1:200





GRONDPLAN NIVEAU 0
SCHAAL 1:100



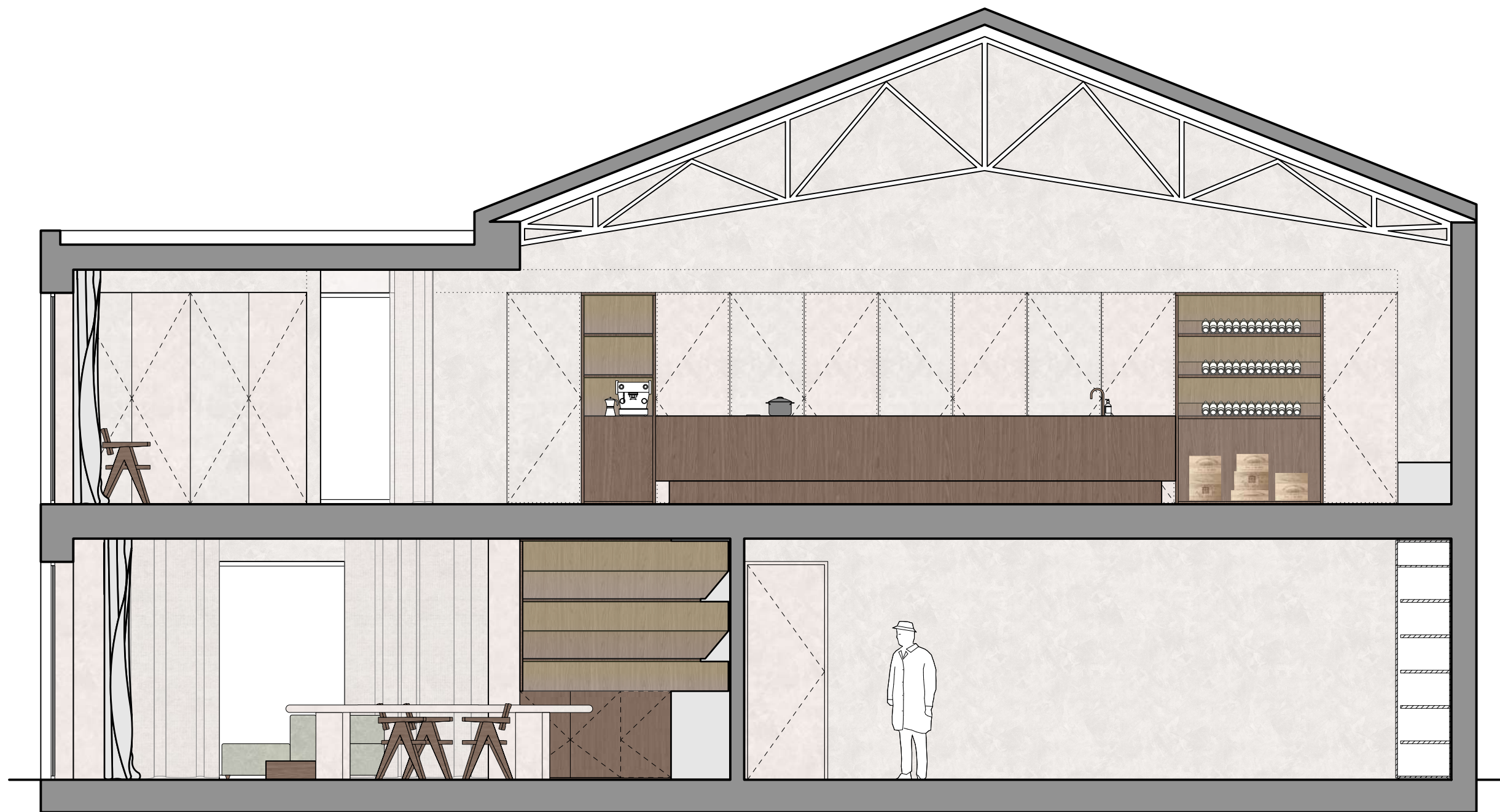


GRONDPLAN NIVEAU+1
SCHAAL 1:100





DOORSEDE A-A'
SCHAAL 1:50



DOORSNEDE B-B'
SCHAAL 1:50

RENDERS NIVEAU 0
MODEZAAK SUITS



RENDERS NIVEAU +1
WONING UITBATERS





DOMINO 18
MONTIS



PIERRE JEANNERET
OFFICE CHAIR



DE PADOVA
SUNSET ARMCHAIR



LUMINA
DAPHINE
FLOORLAMP



ETHNICRAFT
OSSO STOOL



DE PADOVA
SUNSET CHAIR



HELENA VILLE
SUNSU DINING TABLE