

TOM FABRI

PROJECTNOTA MERCATOR

LEVEN EN STUDEREN IN HET GROEN
LANDSCHAPS-EN TUINARCHITECTUUR
2021-2022

INHOUDSTAFEL

- 01 NLEIDING
- 02 ORIENTATIE
- 03 ANALYSE
 - WATER
 - GROEN
 - TOEGANGSWEGEN
 - VERSCHILLENDE GEBOUWEN
- 04 VISIE
- 05 CONCEPTEN
 - BEPLANTING
 - ONTMOETING
 - ONTSPANNING
 - MOBIBITEIT
- 06 ONTWERP
 - TOELICHTING
 - BEPLANTING
 - HUISSTIJL
 - MATERIALEN
- 07 BRONNEN

01 INLEIDING

HET PROJECT, DE MERCATOR TUIN MAAKT DEEL UIT VAN EEN GEBOUWENCOMPLEX MET ALS DOEL EEN HOGESCHOLENCAMPUS VOOR STUDENTEN AAN DE HOGENT. OP HET HEDEN ZIJN ER VERSCHILLENDE DOELEINDEN OP DE CAMPUS, ZO IS HET DEEL AAN DE NONNEMEERSTRAAT GROTENDEELS VOOR DE HUISVESTIGING VAN STUDENTEN, TERWIJL HET DEEL AAN DE HENLEYKAAI ALS CAMPUS WORDT GEBRUIKT. NAAR DE TOEKOMST TOE ZIJN ER PLANNEN OM DE CAMPUS UIT TE BREIDEN ZODAT ER NOG MEER STUDENTEN HIER TERECHTKUNNEN VOOR HUN STUDIES.

DE CAMPUS ZAL EEN GROENE RUIMTE WORDEN DIE NAAST STUDENTEN OOK TOEGANKELIJK ZAL ZIJN VOOR BEZOEKERS. HET ZAL EEN PLAATS WORDEN WAAR JONGEREN KUNNEN STUDEREN, ZICH ONTSPANNEN, AMUSEREN EN VERMAKEN. MAAR EVENGOED KAN DE SITE EEN RUSTPLAATS WORDEN VOOR BEZOEKERS DIE ER TOEVALLIG PASSEREN OF VOOR DE MENSEN DIE ER IN DE BUURT WONEN. KORTOM EEN PLAATS DIE VOOR IEDEREEN TOEGANKELIJK IS.

IN DIT ONTWERP WORDT ER OOK VEEL AANDACHT BESTEED AAN DE GROENSTRUCTUUR EN TOEGANGKELIJKHEID. AANGEZIEN ER OP DE DAG VAN VANDAAG BIJNA GEEN GROEN AANWEZIG IS, WAS DIT EEN GROOT UITGANGSPUNT. ER IS GEZORGD VOOR EEN VERGROENING VAN DE RUIMTE WAARBIJ DE TOEGANGKELIJKHEID TOCH NIET IN HET GEDRANG WORDT GEBRACHT. HET IS EEN GROENE DOORSTEEK GEWORDEN VAN DE NONNEMEERSTRAAT NAAR DE LEIE TOE WAAR MEN DOORWANDELD OF FIETST.

IN DEZE PROJECTNOTA WORDT MIJN ONTWERP VOOR CAMPUS MERCATOR TOEGELICHT. ALS EERSTE VINDT MEN DE ORIËNTATIE VAN DE CAMPUS TEN OPZICHTE VAN DE STAD GENT. VERVOLGENS WORDT DE SITE GEANALYSEERD AAN DE HAND VAN VERSCHILLENDE KAARTEN. ALS DERDE KOMT DE VISIE VOOR DE CAMPUS AAN BOD MET EEN AANTAL CONCEPTEN. WAARNA WE OVERGAAN NAAR EEN EERSTE BEELD VAN HET ONTWERP. VERVOLGENS GAAN WE HET ONTWERP WAT DIEPER IN DETAIL BEKIJKEN. ALSVOLGT WERPEN WE EEN EERSTE BLIK OP DE BEPLANTING, HUISSTIJL EN MATERIALISERING. TEN SLOTTE WORDT DE NOTA AFGESLOTEN MET EEN BRONNENLIJST.

02 ORIËNTATIE

MERACTOR TUIN

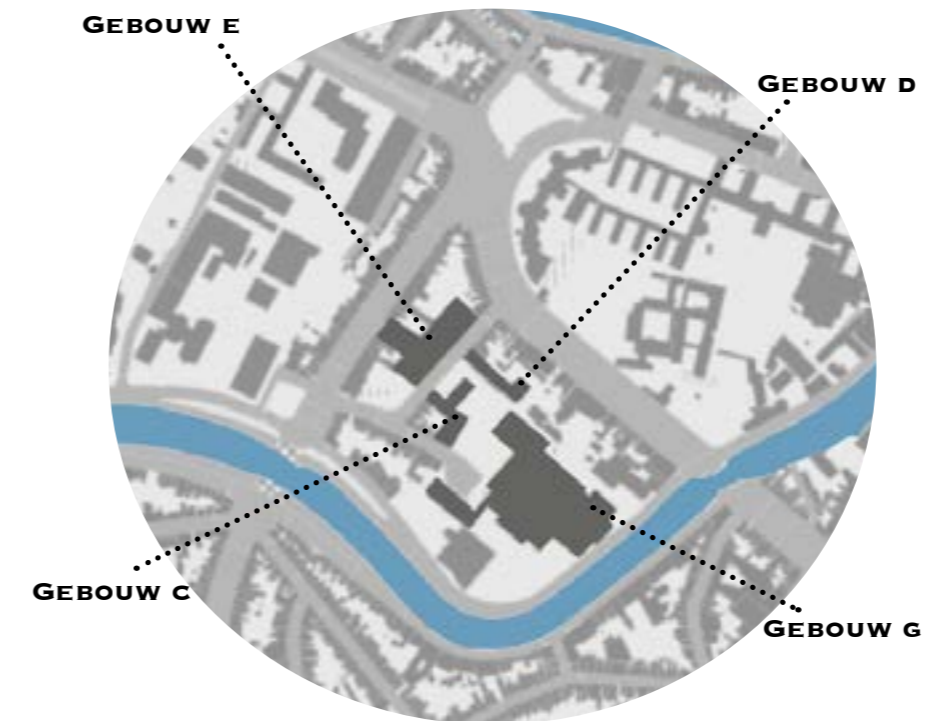
DE HOGENT IS EEN VAN DE VERSCHILLENDE ONDERWIJSINSTELLINGEN DIE GEVESTIGD IS IN DE STAD GENT. DEZE OPDRACHT SITUERT ZICH OP DE CAMPUS MERCATOR VAN DE HOGENT TISSEN DE HENLEYKAAI LANGS DE LEIE EN DE NONNEMEERSTRAAT. TOT OP HEDEN VINDT MEN EEN GROTE VARIATIE AAN STUDIERICHTINGEN ZOALS: BEDRIJFSMANAGEMENT, MARKETING, ACCOUNTING, PROGRAMMEREN EN MICRO DEGREE DUURZAAMHEID. NAAR DE TOEKOMST TOE IS DE AMBITIE OM DE CAMPUS VERDER UIT TE BREIDEN OM MEER STUDIERICHTINGEN AAN TE KUNNEN BIJEN.

SITUERING

CAMPUS MERCATOR VAN HOGENT IS GELEGEN TEN ZUIDEN VAN HET STADSCENTRUM. DOOR DE NABIJHEID VAN HET STATION GENT-SINT-PIETERS, DE TRAM, DE RING VAN GENT EN HET CENTRUM VAN GENT IS DE CAMPUS MAKKELIJK BEREIKBAAR VOOR IEDEREEN.

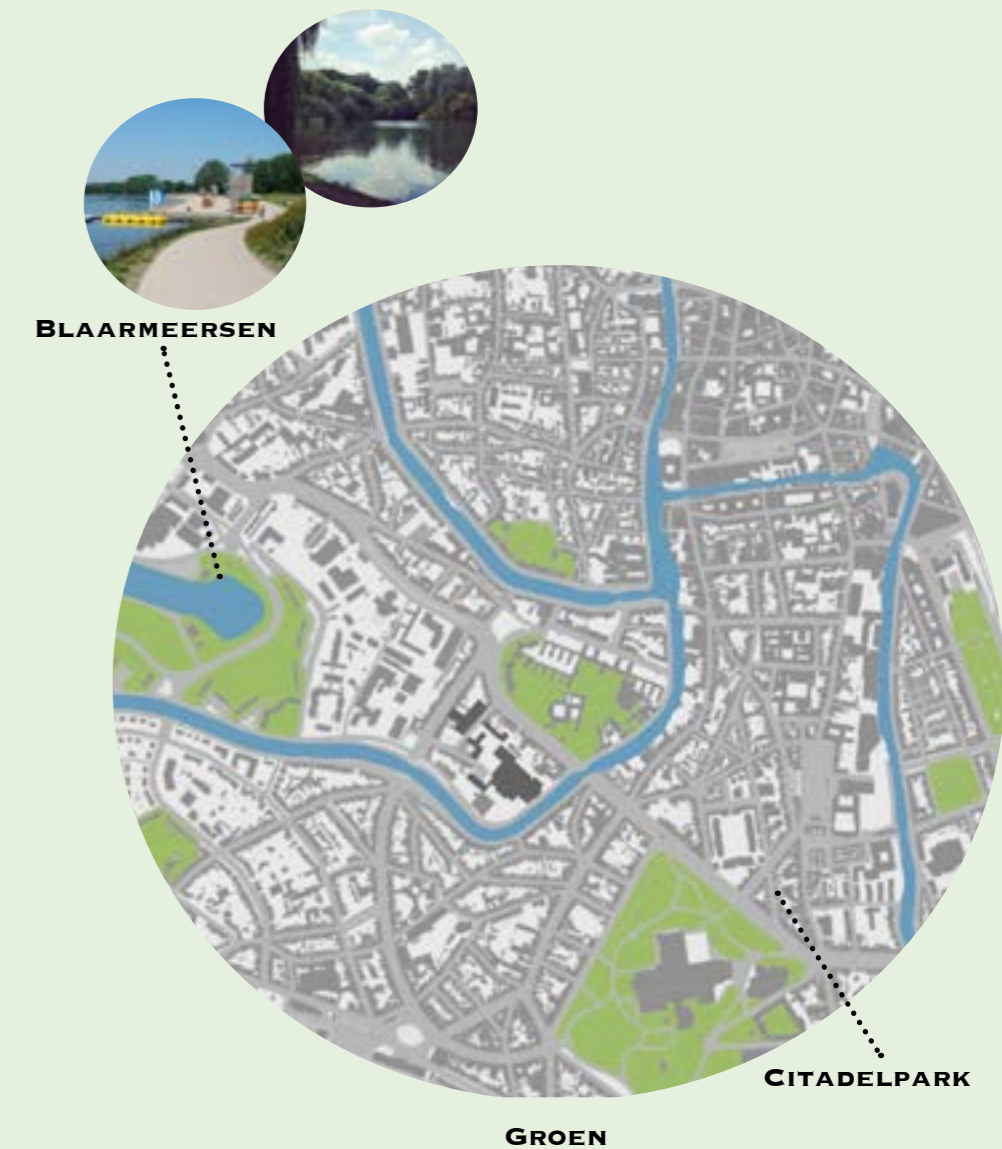


03 ANALYSE



GEBOUWEN OP DE CAMPUS

OP DE SITE ZIJN ER VERSCHILLENDE GEBOUWEN AANWEZIG. DEZE HEBBEN ELK EEN ANDERE FUNCTIE MET ALS GEVOLG EEN ANDER DOELPUBLIEK. ZO DIENEN GEBOUWEN G & E VOORNAMELIJK VOOR ONDERWIJS TERWIJL DE C & D BLOK GROTENDEELS DIENEN VOOR DE HUISVESTING VAN STUDENTEN. DAARNAAST BEVINDT ZICH OP DE DOORSTEEK OOK NOG DE PROVINCIALE MIDDENSCHOOL VAN GENT.



RONDONDE CAMPUS IS ER HEEL WAT GROEN TE VINDEN ONDER VERSCHILLENDE VORMEN. IN NABIJE OMGEVING HEBBEN DE TUINEN VAN HET KASK. OP IETS VERDERE AFSTAND HET CITADELPARK EN DE BLAARMEERSEN. DEZE TWEE ZIJN IDEALE PLAATSEN WAAR MEN KAN NAARTOE GEGAAN WORDEN BIJ NOODZAAK VAN MEER VRIJE GROENE RUIMTE.

03 ANALYSE

- TOEGANGSWEGEN VOOR VOERTUIGEN
- TOEGANGSWEGEN VOOR FIETSERS EN VOETGANGERS



TOEGANGSWEGEN

DE CAMPUS HEEFT EEN IDEALE LIGGING OP VLAK VAN TOEGANGSWEGEN. ALS EERSTE LIGT DE SITE NET NAAST DE BINNENRING VAN GENT. DAARNAAST LIGT HET STATION GENT-SINT-PIETERS OP ±1 KM VAN DE SITE EN IS GEMAKKELIJK TOEGANGKELIJK TE VOET OF MET DE TRAM DIE STOPT OP 5 MIN WANDELEN VAN DE CAMPUS. DAARNAAST KUNNEN DE FIETSERS EN VOETGANGERS DE SITE OP VERSCHILLENDE, VLOTTE MANIEREN BEREIKEN.

04 VISIE

ALS WE EEN TERUGBLIK MAKEN OP DE ANALYSE EN WE KIJKEN NAAR DE STERKE EN ZWAKKE PUNTEN VAN DE CAMPUS, MERKEN WE MEERDERE ZWAKKE PUNTEN OP. EEN EERSTE ZWAK PUNT IS DE OVERVLOED AAN VERHARDING, VOORNAMELIJK TUSSEN DE GEBOUWEN C EN D. TEN TWEEDE IS HET GEBREK AAN RUIMTE VOOR ONTMOETING. DOOR DE OVER VERHARDING VAN DE RUIMTE IS DE CAMPUS EERDER EEN PLAATS WAAR MEN ZO SNEL MOGELIJK WIL DOORGAAN ZONDER CONTACT TE LEGGEN. TEN DERDE IS ER OP DE DAG VAN VANDAAG WEINIG TOT GEEN FUNCTIONEEL GROEN AANWEZIG. DIT HEEFT DAN OOK WEER INVLOED OP DE ONTMOETING DIE ER ZOU KUNNEN PLAATSVINDEN. ONDANKS ALLE ZWAKKE PUNTEN ZIJN ER OOK ZEKER STERKE PUNTEN AANWEZIG. ZO IS DE AAN DE LEIE EEN GROENE FIETSAS TE VINDEN, WAT DE TOEGANGKELIJKHEID VOOR DE FIETSERS WEER VERGEMAKKELIJKT. IN HET NIEUWE ONTWERP GAAN DEZE ZWAKKE PUNTEN WORDEN OMGEZET NAAR STERKTES ZODAT DE CAMPUS EEN GOEDE SAMENHANG KRIJGT.

CAMPUS MERCATOR GAAT EEN CAMPUS WORDEN MET EEN SAMENHANGDE STRUCTUUR EN DE NODIGE UITSTRALING DIE HET VERDIEND. ER WORDT EEN CAMPUS GECREËRD WAAR ER VOLDOENDE GROENE RUIMTE AANWEZIG IS WAAR MEN KAN STUDEREN, WAAR DE STUDENTEN KUNNEN LEVEN EN ONTSPANNEN. DAARNAAST ZAL DE AANTREKKELIJKHEID VAN DE CAMPUS ERVOOR ZORGEN DAT DE PLEK WORDT OPGEMERKT DOOR DE BUURTBEWONERS EN VOORBIJGANGERS. HIERDOOR WORDT HET EEN PLAATS WAAR MEN VERSCHILLENDE GENERATIES KUNNEN VERTOEVEN.

LEVEN EN STUDEREN
IN HET GROEN

GROENE OASE

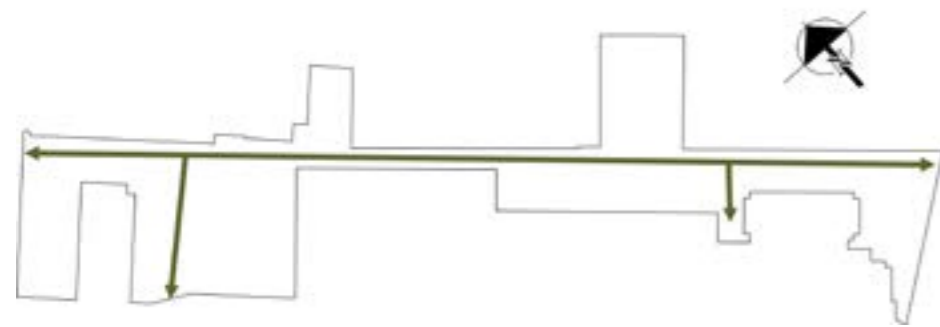
OPENBARE RUIMTE
EEN PLAATS WAAR IEDEREEN WELKOM IS

TOEGANKELIJKHEID
VLOTTE CIRCULATIE

MULTIFUNCTIONELE PLAATSEN
VOOR ONTSPANNING EN ONTMOETING

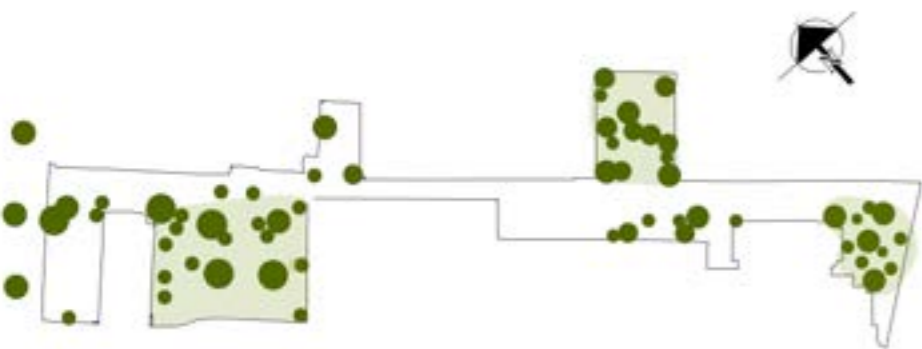
SAMENHANGENDE STRUCTUUR

05 CONCEPTEN



GROENAS

DOOR IN TE ZETTEN OP EEN GROENE AS DIE VERTREK VAN AAN DE INGANGEN EN ZICH VOORTZET DOORHEEN DE CAMPUS ZAL IEDEREEN DIE ZICH DOORHEEN DE SITE BEGEEFT KUNNEN GENIETEN VAN DE NATUUR EN RUST EN ZICH VERTOEVEN IN EEN GROENE OASE

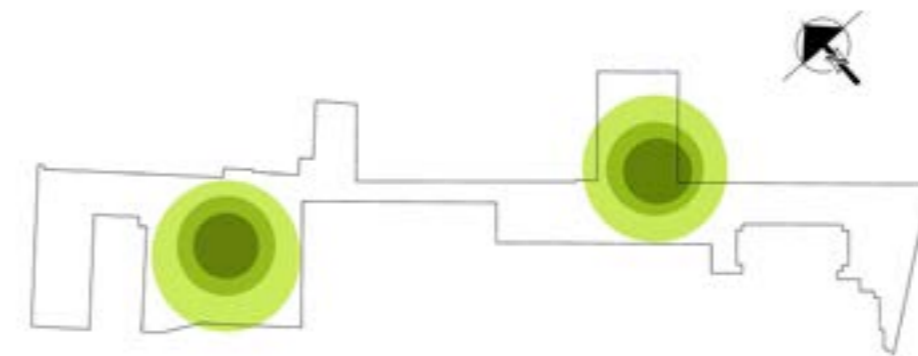


FUNCTIONEEL GROEN

ZORGEN VOOR MEER GROENBELEVING DOOR HET AANBRENGEN VAN GROEN IN VERSCHILLENDE LAGEN EN HET WEGNEMEN VAN VERHARDING.

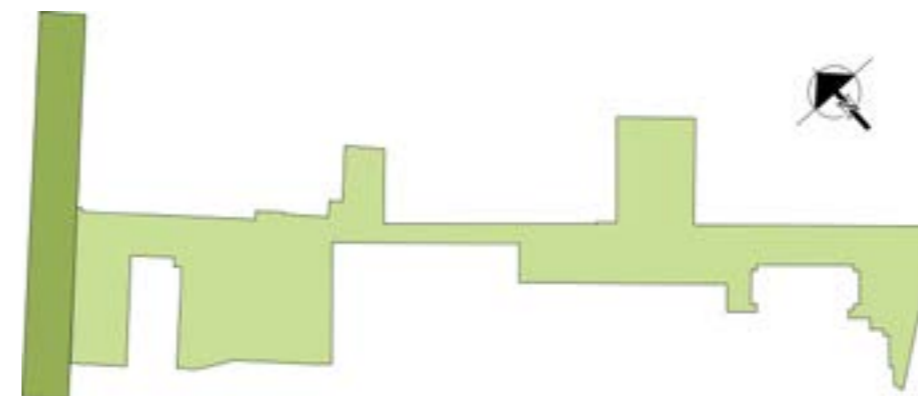
DOOR DIT GROEN MET EEN DOEL TE VOORZIEN ZORGEN WE ERVOOR DAT DE SITE VEEL INTERESSANTER OOGT. DE AANPLANT VAN VERSCHILLENDE STRUIKEN EN BOMEN ZORGEN VOOR DIMENSIE. ANDERZIJDZ ZULLEN DE BLOEMEN EN PLANTEN ZORGEN VOOR DE HUISELIJKE SFEER.

05 CONCEPTEN



RUIMTE VOOR ONTMOETING

OP DE CAMPUS MOET ER GEZORGD WORDEN DAT DE BEZOEKERS VOLDOENDERUIMTEHEBBENOMTEKUNNENDOENAANONTSPANNING. DIT WORDT MOGELIJK GEMAAKT DOOR VERSCHILLENDE RUIMTES HIER TE VOORZIEN DIE TEGELIJK OOK KUNNEN DIENEN VOOR ONTSPANNING.



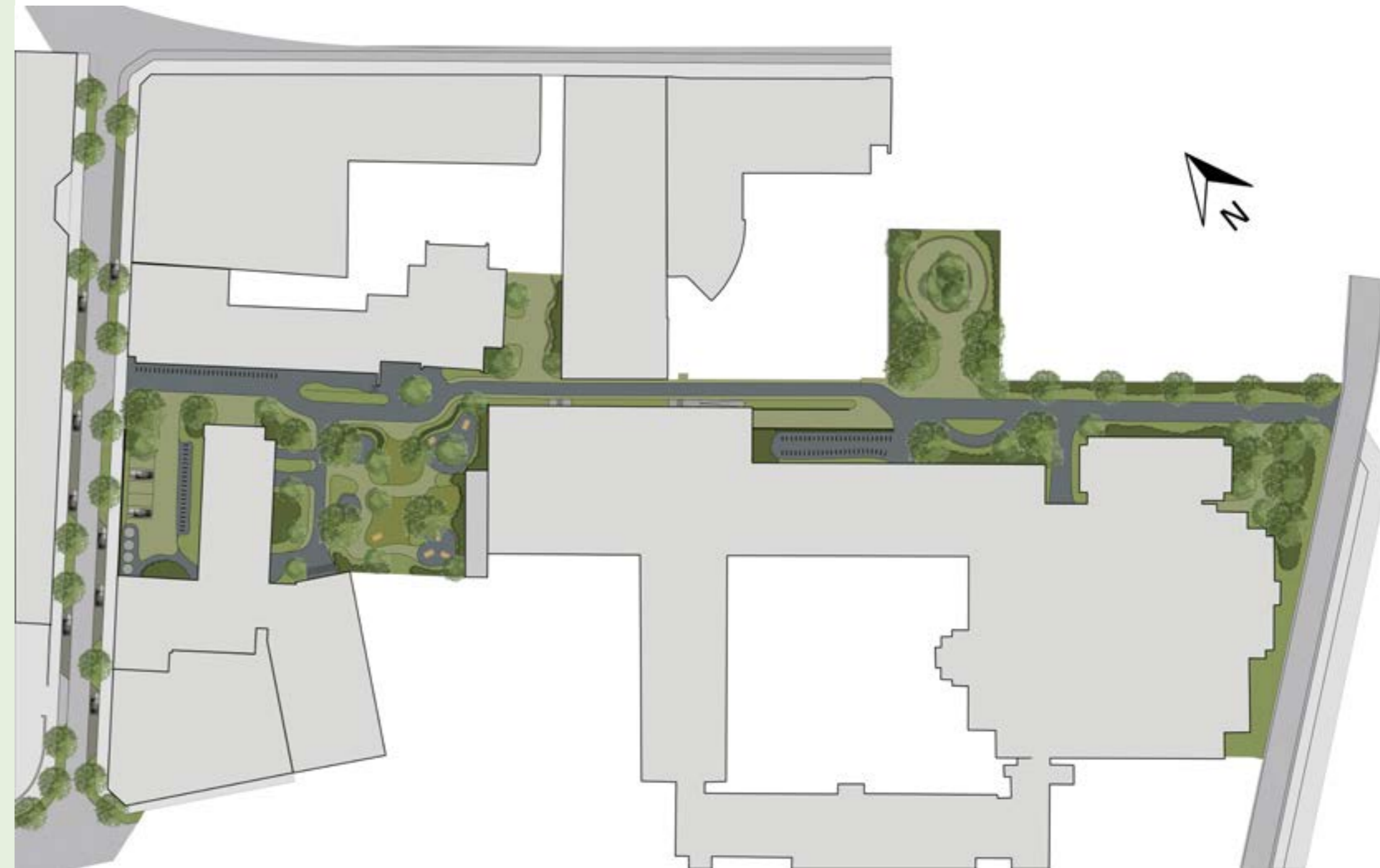
CONNECTIE MET DE OMGEVING

EEN GROENE OASE KAN NIET ENKEL GECEEËRD WORDEN OP DE SITE, HIERVOOR MOETEN DE INGANGEN EN DUS DE OMGEVING VERGROEND WORDEN. DE NONNEMEERSTRAAT KRIJGT EEN HERINRICHTING EN HIERBIJ GAAT ER GEZORGD WORDEN DAT DE STRAAT AANGENAMER IS VOOR DE FIETERS EN HET EEN STUK GROENER OOGT. ZO GAAT DE SITE EEN CONNECTIE HEBBEN MET DE STRAAT.

06 ONTWERP

DE CAMPUS WORDT EEN PLEK WAAR VERSCHILLENDE DOELGROEPEN GEBRUIK VAN KUNNEN MAKEN. ALS EERSTE STAAN DE STUDENTEN CENTRAAL, ZIJ HEBBEN NOOD AAN DE RUIMTE VOOR ONTSPANNING OP DE CAMPUS, MAAR OOK VOOR TE LUNCHEN OF STUDEREN. DAARNAAST KOMT EEN GROOT DEEL VAN DE STUDENTEN MET DE FIETS, PARKING VOOR DE FIETSEN IS DUS OOK GROTE MUST. BUURTBEWONERS KUNNEN OOK OP DE SITE TERECHT VOOR TE SPELEN, ONTSPANNING EN RUST. DEZE KUNNEN DE CAMPUS NET ZOALS DE STUDENTEN GEBRUIKEN EN ZIJN OOK WELKOM. ALS LAATSTE HEEFT MEN DE TOEVALLIGE VOORBIJGANGER, DIT ZIJN MENSEN DIE ER PER TOEVAL EENS PASSEREN, MAAR OOK DE MENSEN DIE EENS EEN SPRINGUUR HEBBEN TIJDENS HUN WERKDAG. DAARVOOR IS ER OOK INGESPEELD OP ZITGELEGENHEID LANGS HET WANDELPAD, HIERDOOR KUNNEN DEZE MENSEN OOK ZEKER ZICH EENS NEERZETTEN EN TOT RUST KOMEN IN EEN GROENE OMGEVING.

DOOR AL DEZE DOELGROEPEN SAMEN KOMEN WE OP EEN GROENE, OPEN CAMPUS TERECHT DIE ÉÉN GEHEEL VORMT.



06 ONTWERP

OM ERVOOR TE ZORGEN DAT DE CAMPUS MERCATOR EEN GROENE OASE WORDT KRIJGT DE NONNEMEERSTRAAT OOK EEN VERNIEUWING. OP DIT MOMENT IS HET STRAATBEELD NIET HEEL UITDAGEND; VEEL GEPARKEERDE AUTO'S EN EEN STRAAT IN KASSEIEN.

OM DE STRAAT INTERESSANTER EN AANTREKKELIJKER TE MAKEN VOOR DE FIETSERS WORDT DEZE HERAANGELEGD IN ASFALT. DAARNAAST WORDT DE STRAAT STERK VERGROEND OM AL IN DE SFEER VAN DE CAMPUS TE KOMEN. ER WORDEN PLANTVAKKEN TUSSEN DE VERSCHILLENDE PARKEERSTROKEN AANGEBRACHT. OOK WORDEN ER EEN AANTAL BOMEN TOEGEVOEGD AAN HET STRAATBEELD ZODAT IN DE HOOGTE OOK VERGROEND WORDT. ONDER DE PARKEERSTROKEN WORDT ZOALS OP DE CAMPUS EEN WATERDOORLAATBARE VERHARDING TOEGEPAST

EENMAAL AANGEKOMEN OP DE SITE IS DE HUIDIGE PARKING STERK OMGEVORMD. IN HET ONTWERP ZIJN DE PARKINGPLAATSEN STERK GEREDUCEERD, EEN DEEL IS OMGEVORMD VOOR DE PLAATSIJNG VAN FIETSEN, PLAATSIJNG VAN ONDERGRONDSE AFVALCONTAINERS EN HET VOOR HET VERGROENEN VAN DE RUIMTE. DIT MET VASTE PLANTEN, STRUIKEN, BOMEN EN KLIMPLANTEN.

NONNEMEERSTRAAT



06 ONTWERP

IN DE CAMPUSTUIN IS ER GEKOZEN OM GEBUIKT TE MAKEN VAN SPEELSE VORMEN DIE TELKENS EEN ANDERE INVULLING KRIJGEN. IN DEZE VORMEN ZIJN ER EEN VIJF INTIEMERE PLAATSEN GECREËERD. VIER DAARVAN ZIJN VERHARD WAAR ER PICKNICKTAFELS ZULLEN STAAN, ZODAT STUDENTEN HIER KUNNEN STUDEREN OF GEZELLIG SAMEN KUNNEN ZITTEN. TWEE VAN DE DRIE ANDERE PLAATSEN ZIJN INGERICHT MET EEN ZITBANK, HIER KAN MEN KORT GAAN NEERZITTEN EN TOT RUST KOMEN, MAAR STUDENTEN KUNNEN OOK NOG STOELN BIJZETTEN EN ZO KAN ER EEN GEZELLIG HOEKJE ONTSTAAN. OM OOK TE ZORGEN VOOR DE MULTIFUNCTIONELE RUIMTE IS ER VOOR GEKOZEN OM OOK EEN GRASVELD TE VOORZIEN. ZO IS ER PLAATS VOOR RECREATIEVE DOELEINDEN MET DE FOCUS OP SOCIALE EN DUURZAME RELATIES. ER IS VOOR ELKE PLAATS EEN AANZET GEGEVEN VOOR WAT DEZE KAN DIENEN, MAAR ALLES KAN WORDEN AANGEVULD NAAR WAT DE STUDENTEN EN BEZOEKERS WILLEN.

DOOR TE WERKEN MET GRASSEN, VASTE PLANTEN, HAAGSTRUCTUREN, STRUIKEN, BOMEN EN MEERTSAMMIGEN KAN ER GEZORGD WORDEN VOOR DE NODIGE GEBORGENHEID.

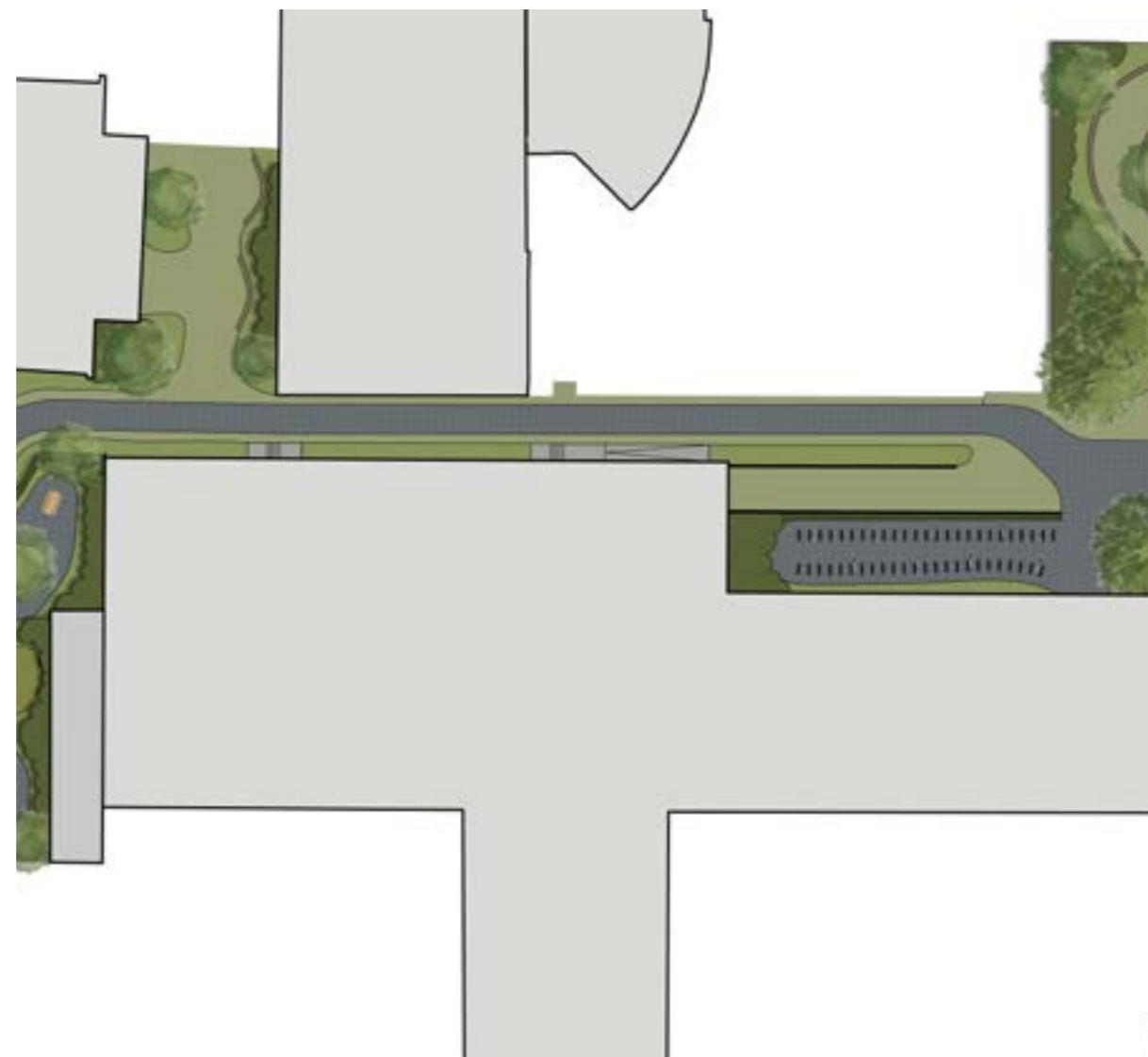
CAMPUSTUIN



06 ONTWERP

DE DOORSTEEK VAN DE CAMPUS DIENT VOORNAMELIJK ALS FUNCTIE OM DE MENSEN TE KUNNEN VERPLAATSEN VAN PUNT A NAAR PUNT B. DIT NEEMT NIET WEG DAT HET GEEN INTERESSANTE RUIMTE KAN ZIJN. OP DE MUUR AAN DE NOORDZIJDE WORDEN ER BLOEMRIJKE KLIMPLANTEN AANGEBRACHT. AAN DE ZUIDKANT IS ER GEWERKT MET KLEURRIJKE LAGE BEGROEIING.

DOORSTEEK



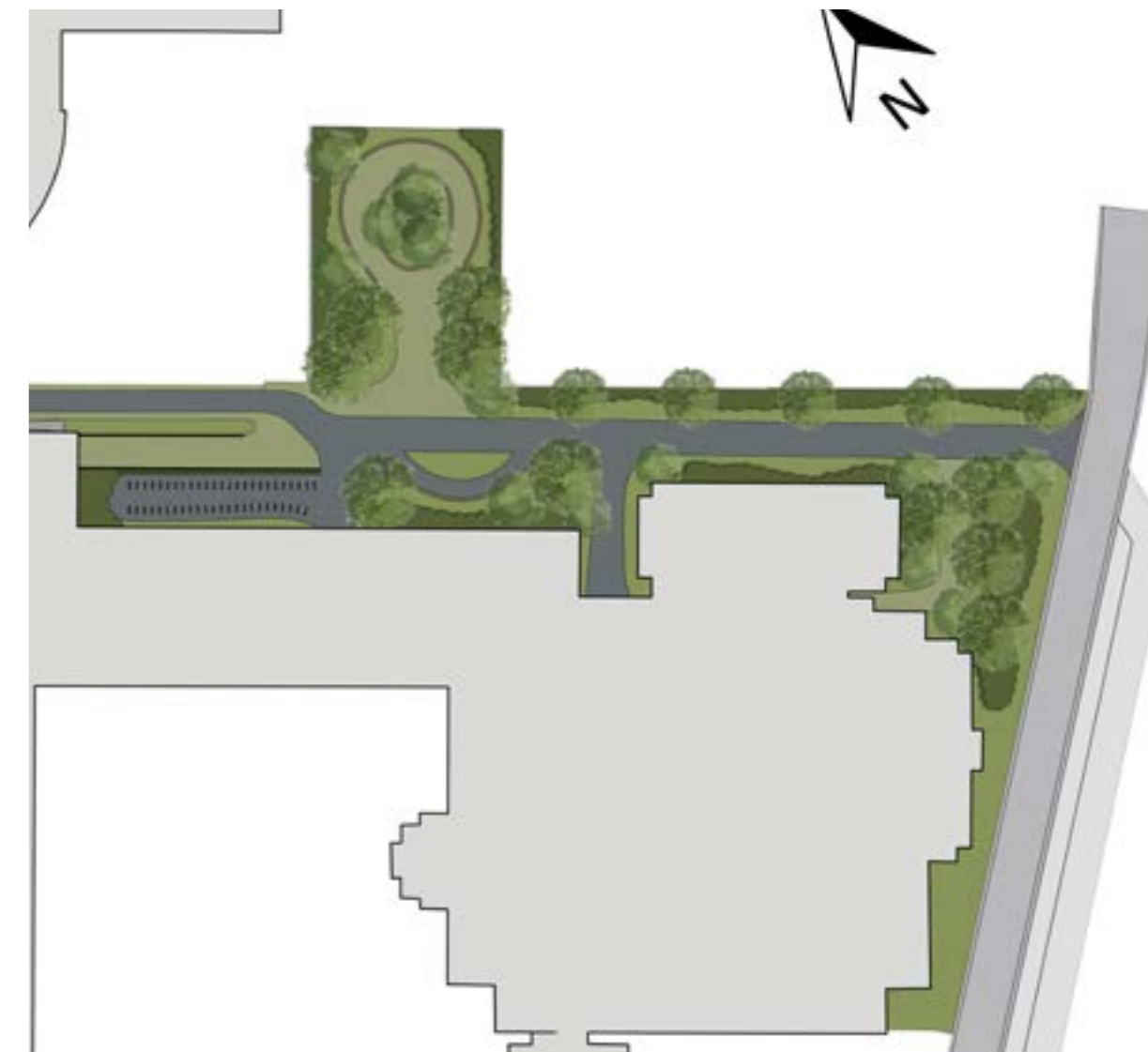
06 ONTWERP

WE BEGEVEN ONS NU AAN DE CAMPUSINGANG MET DE HENLEYKAAI. DE INGANG WORDT ZO INGERICHT DAT HET EEN INKIJK GEEFT OP WAT ER ZICH VERDER OP DE CAMPUS BEVINDT. OP DEZE MANIER ZORGEN WE OPEN EN LAAGDREMPelige STAP OM DE DOORSTEEK VAN DE CAMPUSTUIN TE GEBRUIKEN.

IETS VERDER GAAT MEN DE INGANG VAN HET G GEBOUW VINDEN. AAN DEZE INGANG IS ER GEKOZEN VOOR ZITGELEGNHEDEN VOOR DE WACHTENDE STUDENT OF DE PASSANT. RECHTOVER IS EEN GROENE INGANG GECREËERD WAAR MEN KAN VERTOEVEN INDIEN MEN ZICH WILT TERUGTREKKEN VAN DE BUITENWERELD. DIT IS MOGELIJK GEMAAKT DOOR DE PRIVACY DIE MEN DAAR KRIJGT.

VOOR DE STUDENTEN DIE MET DE FIETS KOMEN IS ER AAN DEZE KANT VAN DE CAMPUS OOK EEN GROTE FIETSENSTALLING VOORZIEN DIE OMRINGD IS DOOR HET GROEN. HIERDOOR VERDWIJNEN DE FIETSEN IN HET STRAATBEELD EN VORMEN ZE GEEN STOREND BEELD.

HENLEYKAAI



06 ONTWERP

IN HET ONTWERP VINDEN WE VERSCHILLENDE GROENVORMEN TERUG. IN HET ALGEMEEN WORDT ER ZOVEEL MOGELIJK MET GROEN GEWERKT. ZO WORDT ER GEBRUIKSGROEN VOORZIEN, DIT ZIJN ZONES MET GRAS WAAR MENSEN ECHT GEBRUIK VAN KUNNEN MAKEN. ANDERZIJD WORDT ER HEEL VEEL BELANG GEHECHT AAN DE BLOEI EN DE KLEUR VAN DE BEPLANTING. ZO ZORGEN WE VOOR EEN DOORLOPEND EN SAMENHANGEND GEHEEL.

DOORHEEN DE SITE CREEËREN WE EEN SFEER VAN WARM MINIMALISME. DIT DOEN WE AAN DE HAND VAN EEN BEPERKTE PLANTENKEUZE EN EEN GEVARIEEERD KLEURSHEMA. DOORHEEN DE SITE ZULLEN WE SOLITAIRE BOMEN, MEERSTAMMIGEN, STRUIKMASSIEVEN, GRASSEN, VASTE PLANTEN EN BLOEMBOLLEN AANTREFFEN DIE ELKAAR PERFECT AANVULLEN. DE PLANTENKEUZE IS ER REKENING GEHOUDEN MET DE BLOEI VAN DE PLANT. ZO PROBEREN WE EEN ACTIEVE, LEVENDE EN DUURZAME TUIN TE CREEËREN WAAR OP IEDERE TIJDSTIP IETS TE BELEVEN VALT.

BEPLANTING



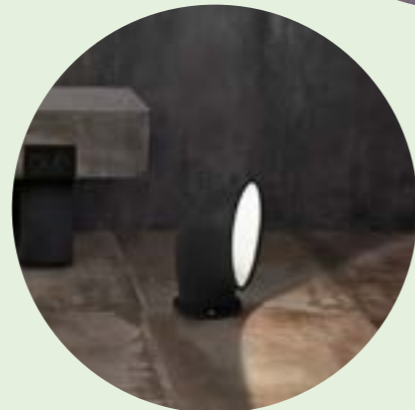
06 ONTWERP



- MOLINIA CAERULEA 'MOORHEXE', RUBECKIA FULGIDA 'GOLDSTURM', NARCIS THALIA
- OSMANTHUS BURKWOODII EN OSMANTHUS HETEROPHYLLUS
- CARPINUS BETULUS
- MOLINIA CAERULEA 'MOORHEXE', ECHINACEA PURPUREA 'MELLOW YELLOWS', ACHILLEA MILLEFOLIUM, ALLIUM NIGRUM, NARCIS THALIA
- STIPA TENUIFOLIA, ECHINACEA PURPUREA, VERBENA BONARIENSIS, ALLIUM 'PURPLE SENSATION', NARCIS THALIA
- MOLINIA CAERULEA 'MOORHEXE', GAURA LINDHEIMERI 'WHIRLING BUTTERFLIES', PEROVSKIA 'BLUE SPIRE', ALLIUM 'PURPLE SENSATION', NARCIS THALIA
- MOLINIA CAERULEA 'MOORHEXE', ECHINACEA PURPUREA 'MELLOW YELLOWS', ACHILLEA MILLEFOLIUM, ALLIUM NIGRUM, NARCIS THALIA
- NEPETA FAASSENII 'WALKERS LOW'
- MEERSTAMMIGE BOMEN: MALUS 'EVERESTE', AMELANCHIER 'BALLERINA', AMELANCHIER LAMARCKII, ACER CISSIFOLIUM, ACER MONSPESSULANUM, ACER PALMATUM 'OSAKAZUKI'
- BOMEN: TILIA CORDATA 'WINTER ORANGE', AMELANCHIER LAEVIS 'SNOWFLAKES', KOELREUTERIA PANICULATA, MALUS TORINGO 'BROUWERS BEAUTY', ACER CAMPESTRE 'RED SHINE'

06 ONTWERP

OM ALGEMENE STRUCTUUR TE CREËREN OVER DE VOLLEDIGE CAMPUS WORDT ER ÉÉN HUISSTIJL TOEGEPAST. DEZE HUISSTIJL SLUIT AAN BIJ DE WARM MINIMALISTISCHE PLANTENKEUZE EN BESTAAT UIT DE COMBINATIE VAN HOUT EN ZWART INDUSTRIEEL STAAL. DE HUISSTIJL ZAL ZORGEN VOOR EEN SAMENHANGEND EN DOORLOPEND GEHEEL. DIT ZORGT VOOR RUST EN EENHEID EN HAALT DE HUIDIGE 'ROMMELIGHEID' VAN DE MERCATORTUIN WEG.



HUISTIJL

06 ONTWERP

DOORHEEN DE CAMPUS GEBRUIKEN WE VERSCHILLENDE MATERIALEN. ZO ZAL HET HOOFDPAD WORDEN AANGELEGD IN BLAUWE HARDSTEEN, GEVLAMD. DE FIETSENSTALLINGEN WORDEN AANGELEGD MET EEN COMBINATIE VAN GEVLAMDE EN GEKLOOFDE BLAUWE HARDSTEEN. TUSSEN DE PLANTVAKKEN EN VERHARDING KOMT DEZELFDE BLAUWE HARDSTEEN TERUG MAAR IN COMBINATIE MET GRAS. ZO KOMT ER EEN HEEL NATUURLIJKE OVERGANG NAAR HET GROEN EN KAN HET WATER VOLDOENDE INFILTREREN. DE PARKINGPLAATSEN IN DE NONNENMEERSTRAAT WORDEN AANGELEGD MET GRASDALLEN. ZODAT DE RUIMTE ZONDER AUTO'S NOG GROENER AANVOELT EN HET WATER GEMAKKELIJK ZIJN WEG KAN VINDEN IN DE BODEM.

MATERIALEN



06 ONTWERP

MATERIALEN



OVERGANGEN TUSSEN
BLAUWE HARDSTEEN



BLAUWE HARDSTEEN
MET GROENVOEGEN



07 BRONNEN

PAGINA 6

- APPLE MAPS

PAGINA 7-8

- [HTTPS://WWW.GEOPUNT.BE](https://www.geopunt.be), BASISKAART GRB GRIJS

PAGINA 18

- [HTTPS://WWW.FACEBOOK.COM/LINEAHORTUS/PHOTOS/1688429318030750](https://www.facebook.com/lineahortus/photos/1688429318030750)

- [HTTPS://WWW.PINTEREST.COM/PIN/637892734732066436/](https://www.pinterest.com/pin/637892734732066436/)

- [HTTPS://WWW.PINTEREST.COM/PIN/637892734732066643/](https://www.pinterest.com/pin/637892734732066643/)

- [HTTPS://WWW.PINTEREST.COM/PIN/ASKGYF2TIWMWRKI177KMJI1KZACREP5F-SH2TZ60MNN56RQBMJDRMG/](https://www.pinterest.com/pin/askgyf2tiwmwrki177kmji1kzacrep5f-sh2tz60mnn56rqbmjdrmgc/)

- [HTTPS://WWW.PINTEREST.COM/PIN/637892734732066587/](https://www.pinterest.com/pin/637892734732066587/)

- [HTTPS://WWW.PINTEREST.COM/PIN/637892734731278788/](https://www.pinterest.com/pin/637892734731278788/)

PAGINA 20

- [HTTPS://WWW.PINTEREST.COM/PIN/637892734732065573/](https://www.pinterest.com/pin/637892734732065573/)

- [HTTPS://WWW.PINTEREST.COM/PIN/637892734732039576/](https://www.pinterest.com/pin/637892734732039576/)

- [HTTPS://WWW.PINTEREST.COM/PIN/637892734732039625/](https://www.pinterest.com/pin/637892734732039625/)

- [HTTPS://WWW.PINTEREST.COM/PIN/637892734732072804/](https://www.pinterest.com/pin/637892734732072804/)

- [HTTPS://WWW.NEDGIS.COM/EN/PRODUCTS/FLOOR-LIGHT-PIROSCAFO-GREY-H27-5CM-O19CM-ARTEMIDE](https://www.nedgis.com/en/products/floor-light-piroscafo-grey-h27-5cm-o19cm-artemide)

- [HTTPS://WWW.ARTEMIDE.COM/EN/SUBFAMILY/4746382/WALKING-POLE](https://www.artemide.com/en/subfamily/4746382/walking-pole)

- [HTTPS://WWW.PHXLIGHTINGSHOP.COM/WALL-SCONCE-C-10/OBLIQUE-ARTEMIDE-WALLFLOOR-LAMP-18832-P-8441.HTM](https://www.phxlightingshop.com/wall-sconce-c-10/oblique-artemide-wallfloor-lamp-18832-p-8441.htm)

PAGINA 21

- [HTTPS://WWW.BELTRAMI.BE/IMPORT/ASSETS/REALISATION/KILK001-030.JPG](https://www.beltrami.be/import/assets/realisation/kilk001-030.jpg)

- [HTTPS://WWW.BELTRAMI.BE/IMPORT/ASSETS/REALISATION/KILK001-033.JPG](https://www.beltrami.be/import/assets/realisation/kilk001-033.jpg)

- [HTTPS://WWW.PINTEREST.COM/PIN/637892734731950690/](https://www.pinterest.com/pin/637892734731950690/)

- [HTTPS://WWW.PINTEREST.COM/PIN/637892734732072523/](https://www.pinterest.com/pin/637892734732072523/)

PAGINA 22

- [HTTPS://KILKENNYLIMESTONE.COM/NL/PROJECTS-ITEM/BRUSSELS-STADSCENTRUM/](https://kilkennylimestone.com/nl/projects-item/brussels-stadscentrum/)

- [HTTPS://WWW.PINTEREST.COM/PIN/637892734731950690/](https://www.pinterest.com/pin/637892734731950690/)

TOM FABRI
LANDSCHAPS-EN TUINARCHITECTUUR
2021 - 2022